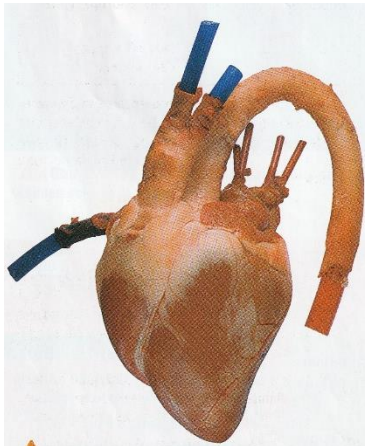
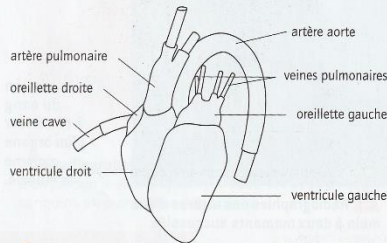


## Séance de travaux pratiques : Le cœur



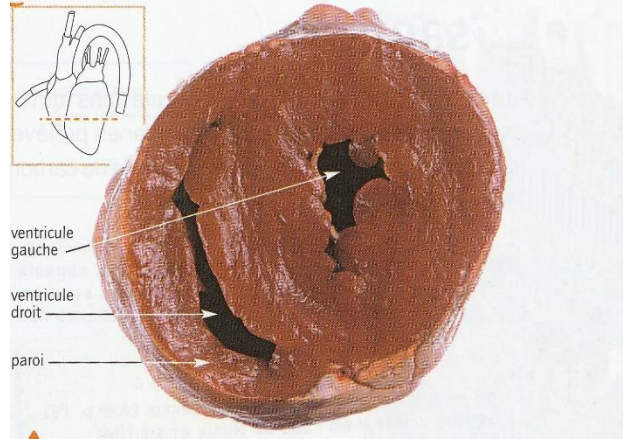
4 Un cœur de mouton (mammifère). Le cœur est observé du côté du ventre (face ventrale).



3 Schéma d'interprétation du cœur de mouton.

- Le cœur bat environ 70 fois par minute au repos. Lorsqu'il cesse de battre, la circulation du sang dans l'organisme s'arrête.
- Le cœur fonctionne comme une pompe : à chaque contraction, chaque ventricule propulse environ 70 mL de sang dans les artères.

4 Quelques chiffres.



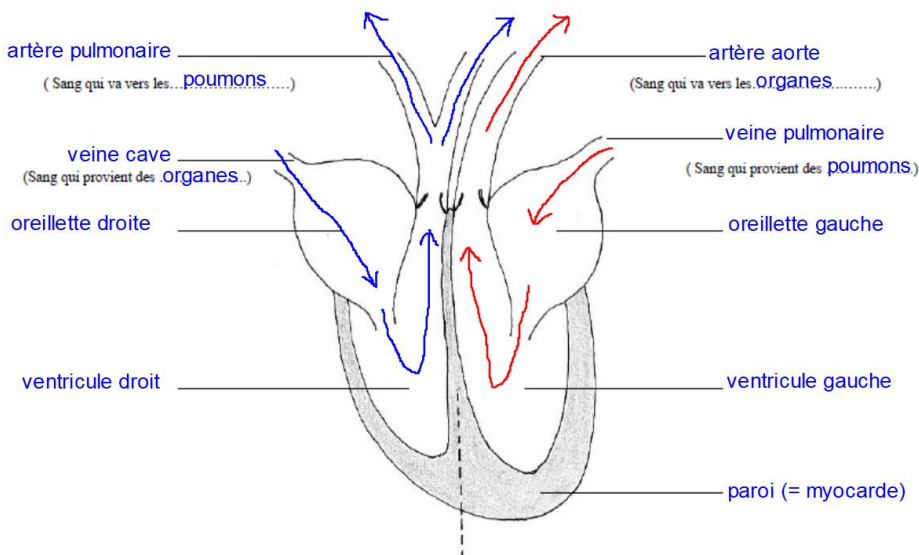
5 Un cœur de mouton en coupe transversale au niveau des ventricules.

D'après Belin SVT 5ème édition 2006

Partie **droite** du cœur

Partie **gauche** du cœur

Légendes :



→ : sang riche en dioxygène

→ : sang riche en CO<sub>2</sub>

Schéma d'une coupe longitudinale (dans le sens de la longueur) de cœur

### BILAN :

Le cœur est un muscle **creux** constitué de 2 parties (une partie **droite** et une partie **gauche**).

Chaque partie est constituée de 2 cavités (une **oreillette** et un **ventricule**).

Dans chacune des parties, le sang entre dans le cœur par une **veine**, passe dans une **oreillette** puis dans un **ventricule**. Quand celui-ci se **contracte**, il expulse le sang dans une **artère**.

Le cœur fonctionne donc comme une double-pompe qui fait circuler le sang dans l'organisme.